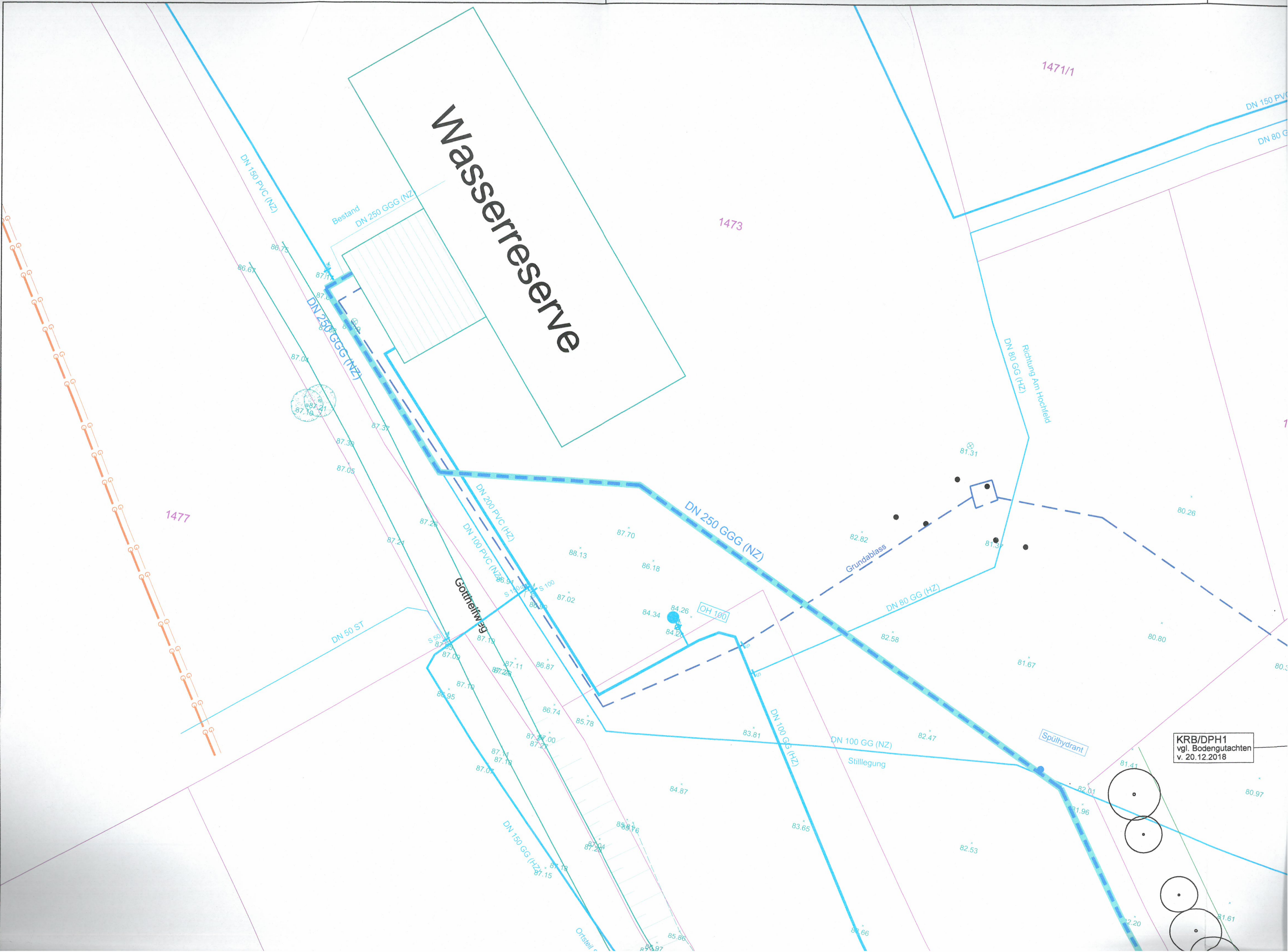


Wasserreserve



KRB/DPH1
vgl. Bodengutachten
v. 20.12.2018

1478

1476

1475

1476/2

1475/6

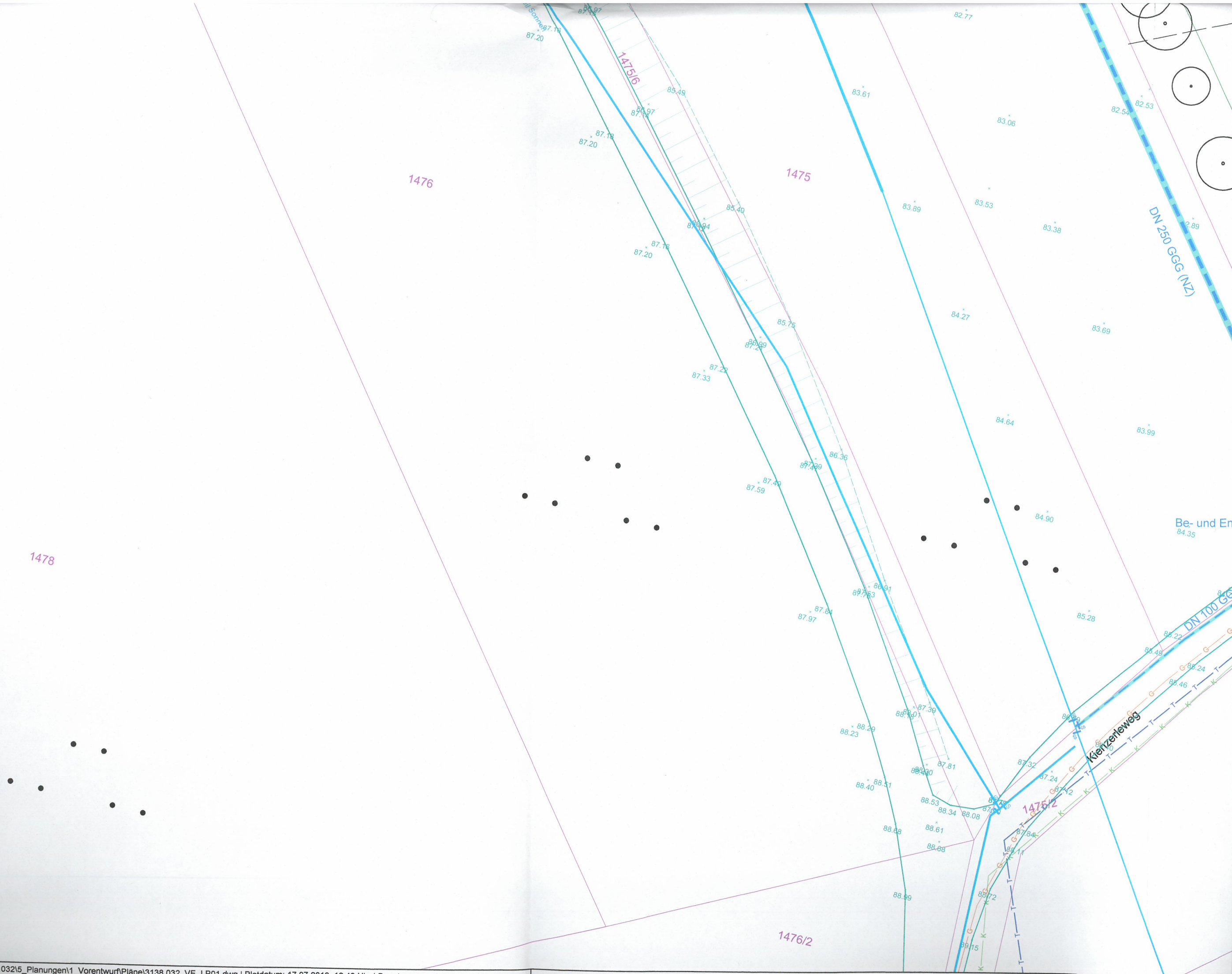
1475/2

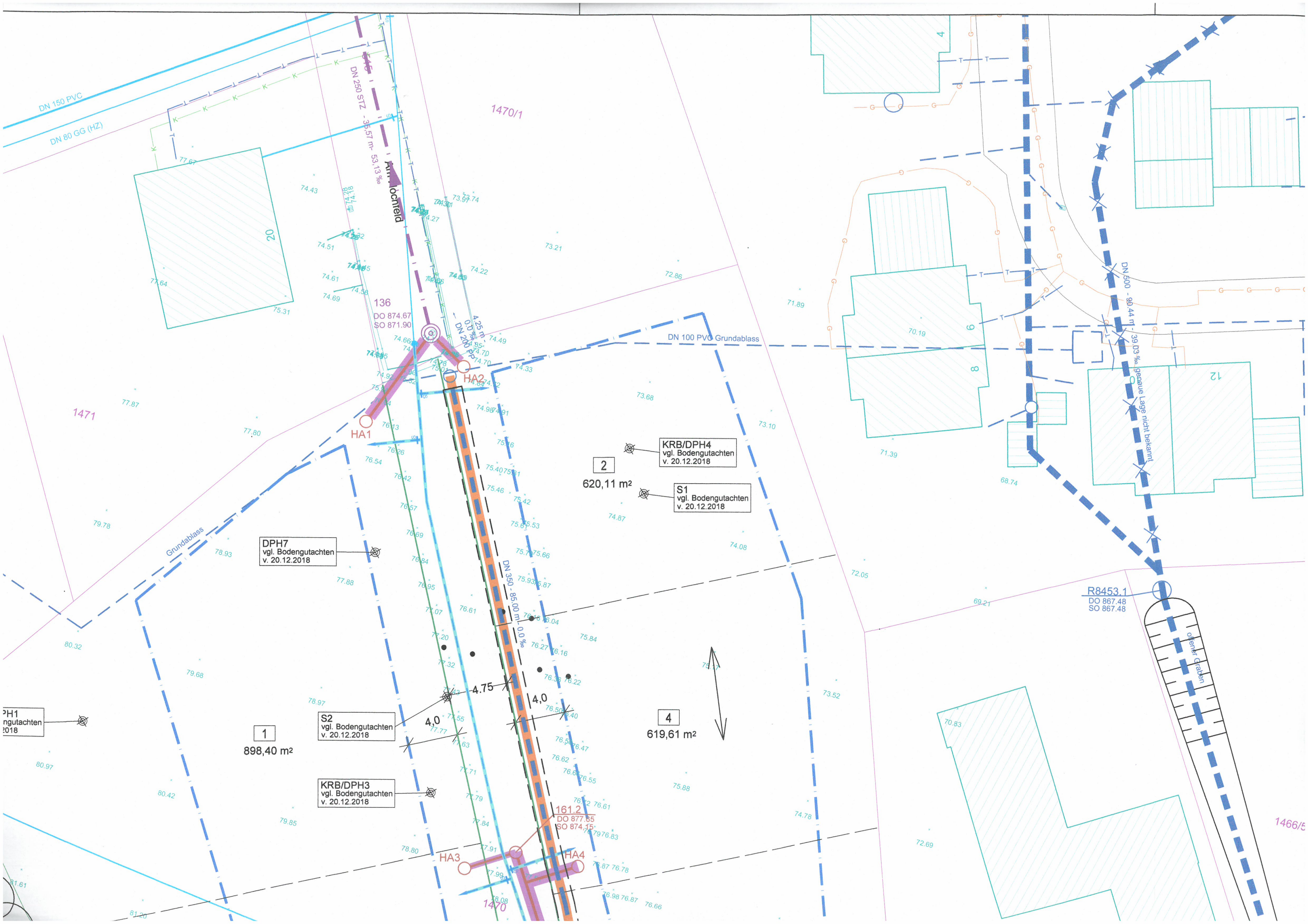
DN 250 GGG (NZ)

Be- und Ent
84.35

Kienzerleweg

DN 100 GGG

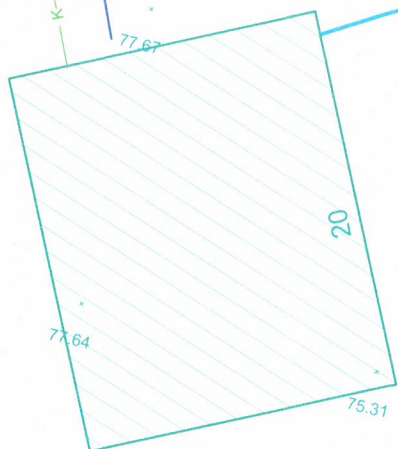




DN 150 PVC
DN 80 GG (HZ)

DN 230 STZ - 36,57 m - 53,13‰
Anschleifeld

1470/1

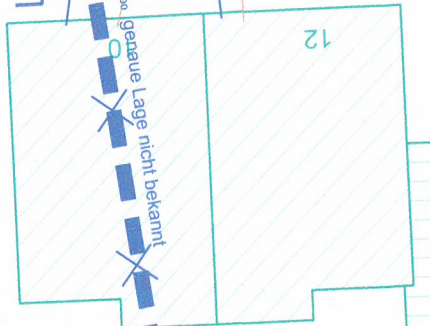


136
DO 874,67
SO 871,90

DN 100 PVC Grundablass

DN 100 PVC Grundablass

DN 500 - 90,44 m - 39,03‰
genaue Lage nicht bekannt



1471

HA1

HA2

2
620,11 m²
KRB/DPH4
vgl. Bodengutachten
v. 20.12.2018

S1
vgl. Bodengutachten
v. 20.12.2018

DPH7
vgl. Bodengutachten
v. 20.12.2018

1
898,40 m²

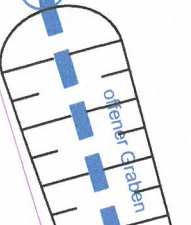
S2
vgl. Bodengutachten
v. 20.12.2018

KRB/DPH3
vgl. Bodengutachten
v. 20.12.2018

4
619,61 m²

DN 360 - 85,00 m - 0,0‰

R8453.1
DO 867,48
SO 867,48



DPH1
vgl. Bodengutachten
v. 20.12.2018



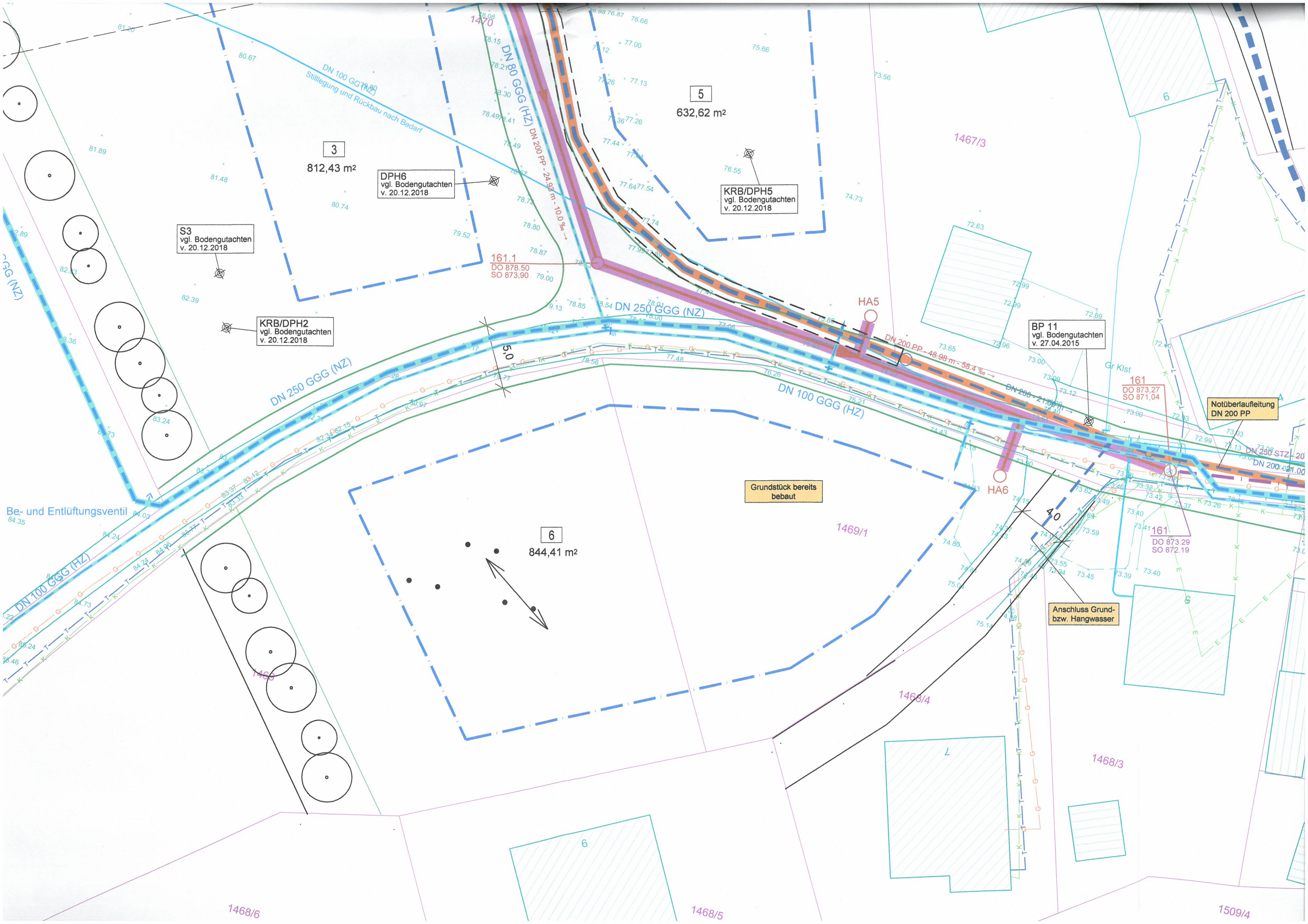
161,2
DO 877,55
SO 874,15

HA3

HA4

1470

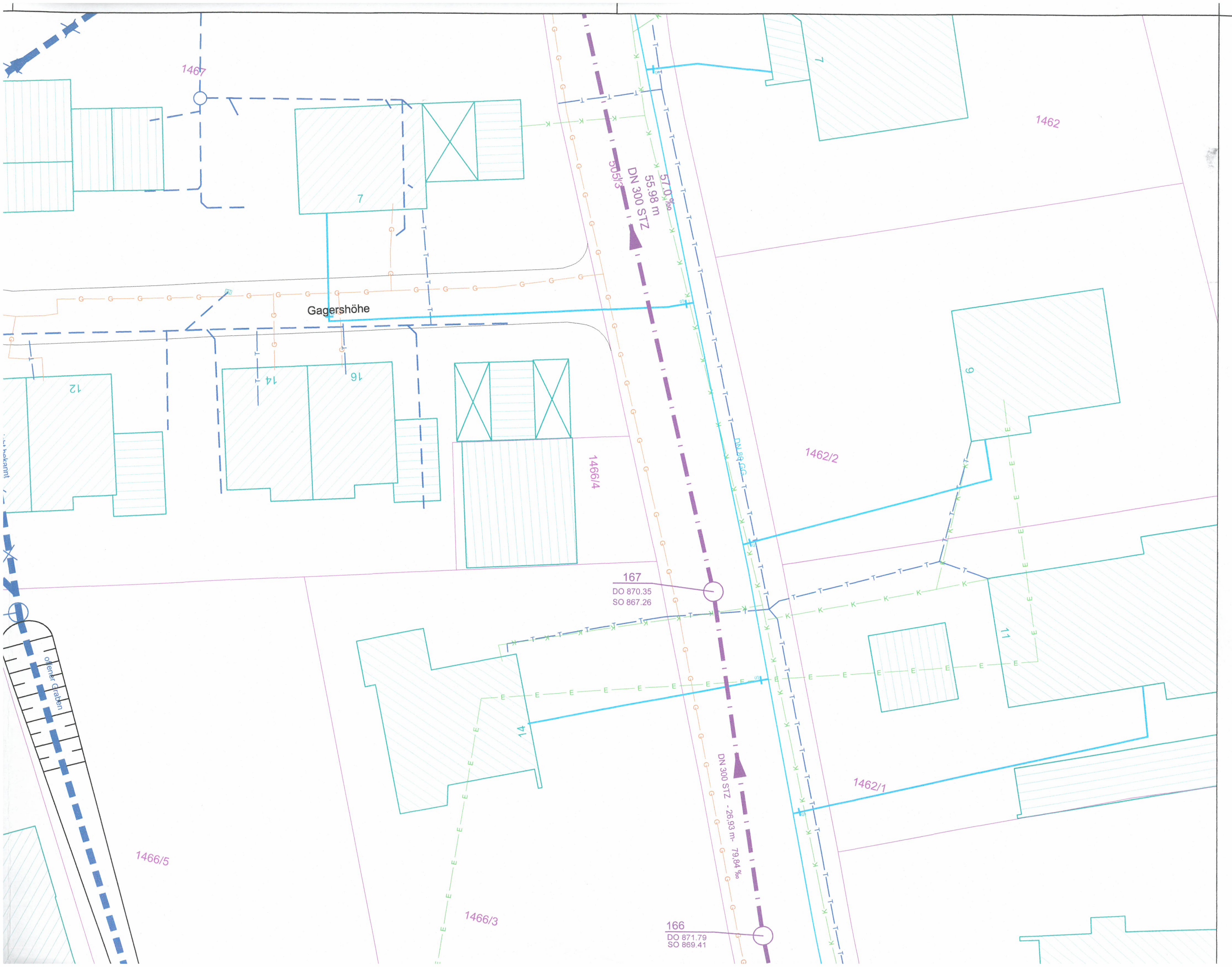
1466/5



LEGENDE:

- 30.20 m 500 B
12.31% R80 ->
- 30.20 m 250 Stz
12.31% M80 ->
- 30.20 m 250 Stz
12.31% S90 ->
- 30.20 m 250 SB
12.31% R90 ->
- 30.20 m 250 SB
12.31% R00 ->
- DN150 PVC
- DN 150 PVC

Die Leitungen wurden
Für die Vollständig
Zur Ausführung sind





Index: _____ Datum: _____

Projekt:
Erschließungsplan

Gemeinde Bad Kohlgrub
Landkreis Garmisch - Part

Planinhalt:
Lageplan

Plan-Nr./Index:
VE LP01

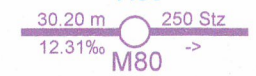
Entwurfsverfasser:
Wipfler PLAN
Architekten
Bauingenieure
Vermessungsingenieure
Erschließungsträger



LEGENDE:



Bestehender Regenwasserkanal mit Angabe von Schachtabstand, Nennweite, Material, Sohlgefälle, Fließrichtung und Schachtnummer



Bestehender Mischwasserkanal mit Angabe von Schachtabstand, Nennweite, Material, Sohlgefälle, Fließrichtung und Schachtnummer



Bestehende Wasserleitung mit Angabe von Nennweite und Material



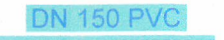
Geplanter Schmutzwasserkanal mit Angabe von Schachtabstand, Nennweite, Material, Sohlgefälle, Fließrichtung und Schachtnummer



Geplanter Regenwasserkanal mit Angabe von Schachtabstand, Nennweite, Material, Sohlgefälle, Fließrichtung und Schachtnummer



Geplanter Rigole mit Angabe von Schachtabstand, Nennweite, Material, Sohlgefälle und Fließrichtung



Geplante Wasserleitung mit Angabe von Nennweite und Material

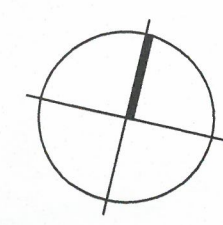
Bestehende Stromleitungen laut Bestandsplänen der Fa. Bayernwerk AG

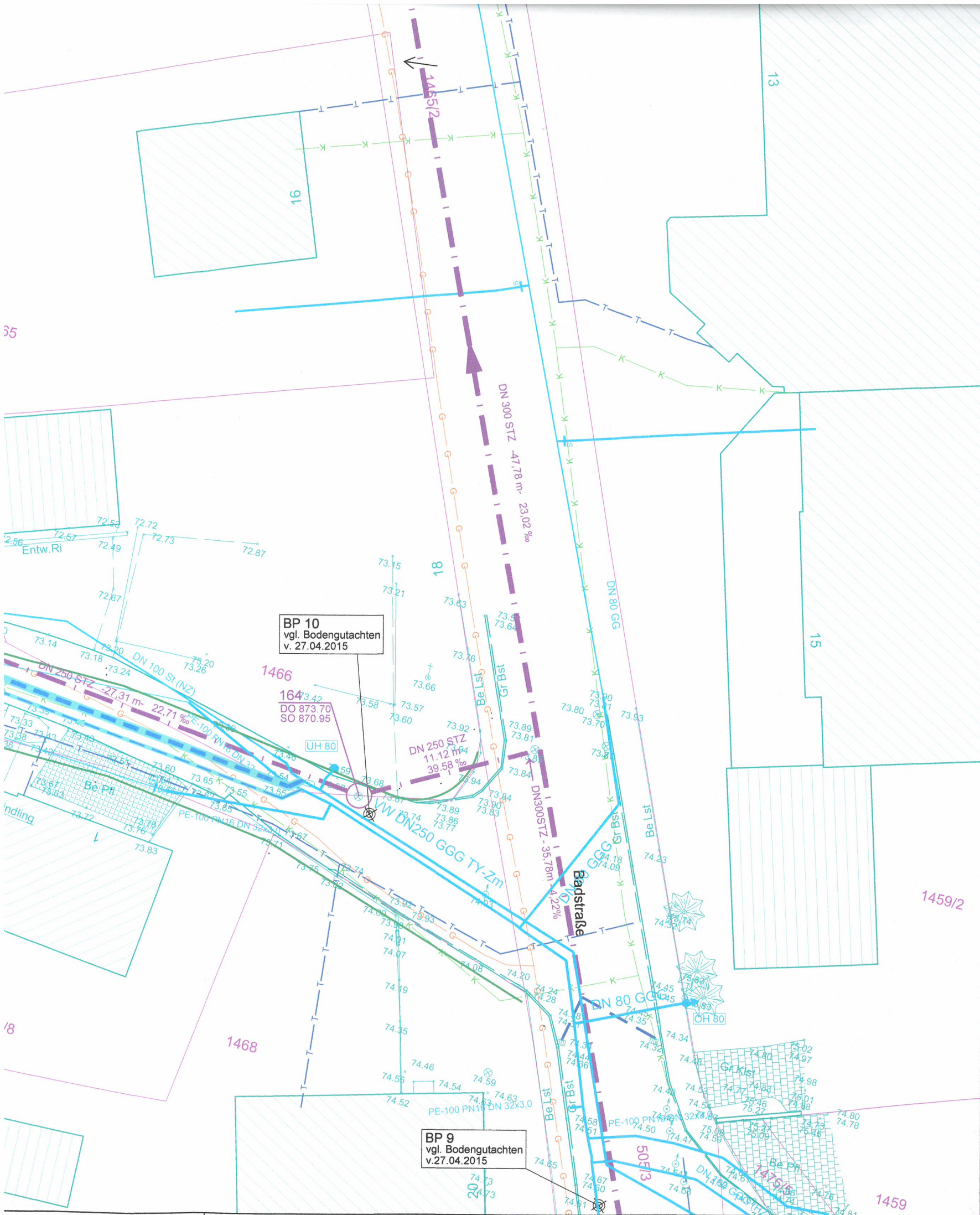
Bestehende Kabeltrasse laut Bestandsplänen der Fa. Vodafone Kabel Deutschland GmbH

Bestehende Telefonleitung laut Bestandsplänen der Fa. Deutsche Telekom AG

Bestehende Gasleitung laut Bestandsplänen der Fa. Energie Südbayern

Die Leitungen wurden aus den Bestandsplänen der Spartenträger übernommen. Für die Vollständigkeit und Genauigkeit der Lage wird keine Gewähr übernommen. Zur Ausführung sind die Bestandsunterlagen beim jeweiligen Spartenträger einzuholen.





Index:	Datum:	Art der Änderung:	gezeichnet:
--------	--------	-------------------	-------------

Projekt:
Erschließungsplanung Baugebiet "Kinzerleweg"

Gemeinde Bad Kohlgrub
 Landkreis Garmisch - Partenkirchen **ENTWÄSSERUNGSKONZEPT**

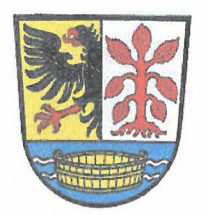
Planinhalt: Lageplan	Projekt Nr.:	Aufgestellt:
	3138.032	O. Chmiel
	Maßstab:	gezeichnet:
	1 : 250	U. Lerchenmüller

Plan-Nr./Index: VE LP01	Datum:	geprüft:
	19.07.2019	M. Mongella

Entwurfsverfasser:
WipflerPLAN
 Architekten
 Bauingenieure
 Vermessungsingenieure
 Erschließungsträger

WipflerPLAN•Köpf
 Planungsgesellschaft mbH
 Gschwenderstraße 8
 87616 Marktoberdorf
 Tel.: 08342 89586-0
 Fax: 08342 89586-29
 www.wipflerplan.de
 info-ai@wipflerplan.de

Vorhabensträger:



Gemeinde
 Bad Kohlgrub

Gemeinde
 Bad Kohlgrub
 Hauptstraße 29
 82433 Bad Kohlgrub
 Tel.: 08845 7490-0
 Fax: 08845 7490-24
 www.gemeinde-bad-kohlgrub.de
 gemeinde.bad-kohlgrub
 @gaponline.de